



# **EMA/EMH : Mission formation**

## **Une histoire (presque) impossible**

Pascale Ceaux / Laura CHAGNON  
Journée Répia / Primo 16/10/25

# CORRÈZE, LÀ OÙ L'HISTOIRE COMMENCE

## Population

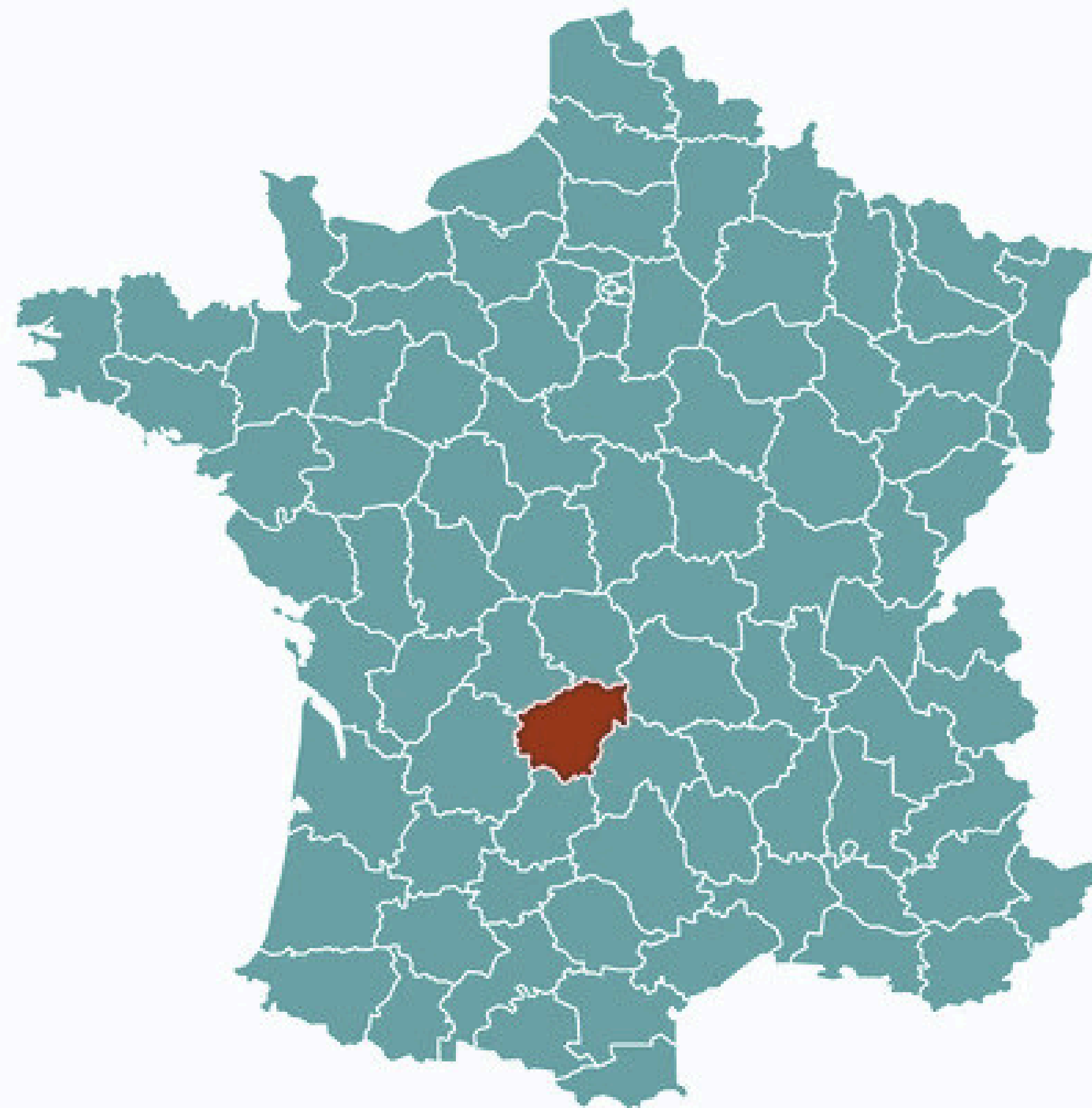
- 239 483 habitants en 2025
- Densité : 41 habitants/km<sup>2</sup> (tranquillité garantie)

## Établissements de santé

- 6 structures de courts séjours
- 4 hôpitaux publics (regroupés dans les "Hôpitaux de Corrèze" & 2 cliniques privées

## EHPAD

- 44 établissements d'hébergement pour personnes âgées dépendantes





# EMH CORRÈZE



Créé en Mars 2022

**Novembre 2024 : renforcement de l'équipe avec une deuxième infirmière**  
**L'équipe intervient sur l'ensemble du territoire**

## Conventions

**28 Conventions signées avec les EHPAD**  
**4 conventions signées avec les MAS/FAM**  
**soit 2315 lits**



**Dr CORINNE  
CAPPONI-GUILLON**  
Médecin responsable  
PRI



**PASCALE CEAX**  
Infirmière hygiéniste



**LAURENCE GUIONIE**  
Infirmière hygiéniste





# EMA LIMOUSIN

Résulte de la fusion entre l'EMA Corrèze - créée en 2023 et rattachée aux centre hospitaliers de Tulle et de Brive - et l'EMA Haute-Vienne/Creuse - créée en 2025 et rattachée au CHU de Limoges.

Collabore étroitement avec le CRAtb Nouvelle-Aquitaine.

25 Conventions signées avec les EHPAD de Corrèze



**DR SOPHIE DUCROIX-ROUBERTOU**  
Médecin CRAtb NA



**Dr IOAN DIACONU**  
Coordonateur EMA



**Dr LENA SANDJAKIAN**  
Médecin EMA  
Nov 2025



**LAURA CHAGNON**  
Infirmière Corrèze



**SANDRINE CHAMBRAUD**  
Infirmière Haute-Vienne/Creuse



# PREMIER CONTACT

Méfiance surtout coté  
médecins

Rôles flous, avec des  
missions qui se croisent

Ambiance : froide mais  
polie

A force de café, de discussions informelles et de partage d'expérience, nous parvenons à des échanges constructifs sur les besoins du terrain.  
La collaboration prend racine, doucement mais sûrement !

# **LE projet**

**Un thème qui semblait banal ... L'infection urinaire en EHPAD**

**Thème choisi par l'EMA**

**Besoin de l'expertise de l'EMH**

**L'EMH accepte ... et ça fonctionne !**

**Formation co-construite, co-animée**

**On a compris qu'on était plus forts ensemble !**

# FORMATION

## Infections urinaires en EHPAD



**Les Mercredis 25 Juin et 02 Juillet  
de 13h30 à 15h**

**A destination des infirmier(e)s, aide-soignant(e)s et  
agents intervenants dans les soins**

L'équipe Multidisciplinaire en antibiothérapie (EMA) et l'Equipe Mobile d'Hygiène sont heureuses de vous proposer une formation sur les infections urinaires (IU) de la personne âgée comprenant plusieurs points :

- Définition de l'antibiorésistance
- BMR, BHRe, de quoi s'agit-il ?
- Rappel des précautions standards
- Reconnaître les signes d'une IU
- Conduite à tenir en cas de suspicion d'IU
- Réalisation des examens
- Interprétation des résultats

# LA FORMATION

**A destination des infirmiers, aide-soignants et agents  
intervenants dans les soins**

Questionnaire préformation

Antibiorésistance

BMR/BHRe

Reconnaître les signes d'une IU

Conduite à tenir en cas de suspicion d'IU

Réalisation des examens / Place de BU

Interprétation des résultats

Rappel des précautions standards



# LE DUO QUI FONCTIONNE

**Multiplication des  
formations à deux  
voix**

5 formations  
réalisées soit 48  
soignants formés

**Visibilité dans les  
EHPAD non  
conventionnés**

Formations menées  
dans des EHPAD  
conventionnés avec  
une seule équipe,  
ouvrant la voie à un  
nouveau  
conventionnement  
par la suite.

**Complémentarité  
EMA/EMH  
reconnue**

Interventions  
coordonnées, retours  
positifs des équipes,  
montée en  
puissance naturelle  
de la collaboration.

**On est devenu un duo pas fusionnel, mais complémentaire. Et ça marche !**

# LES STANDS DE PRÉVENTION



## Public ciblé

Stand à destination des professionnels de santé, visiteurs et résidents

## Thèmes proposés

Prévention du risque infectieux et lutte contre l'antibiorésistance

5 Stands réalisés en Corrèze ( 2 programmés)

127 Professionnels

5 Visiteurs

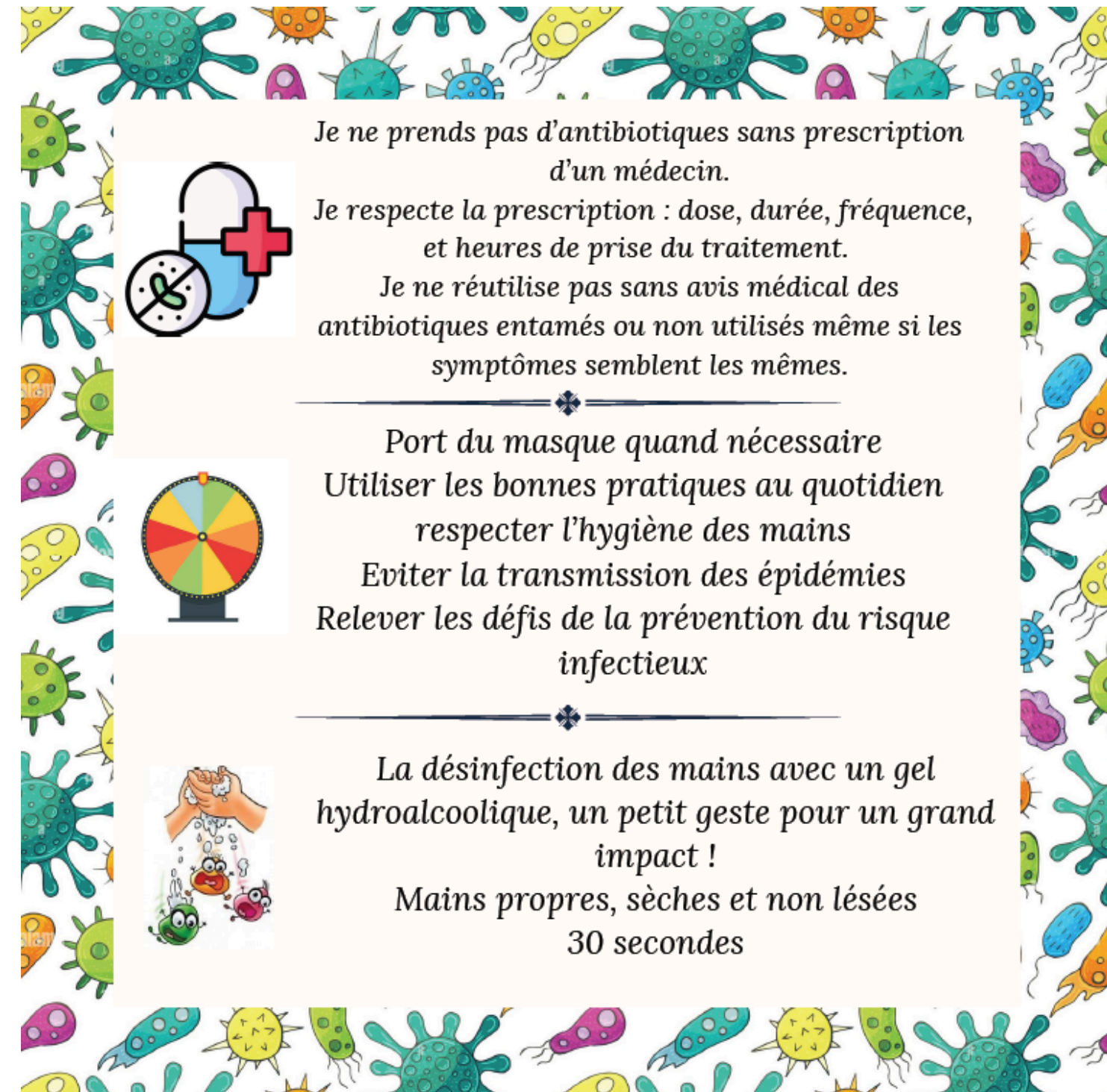
55 Résidents



# EN IMAGES

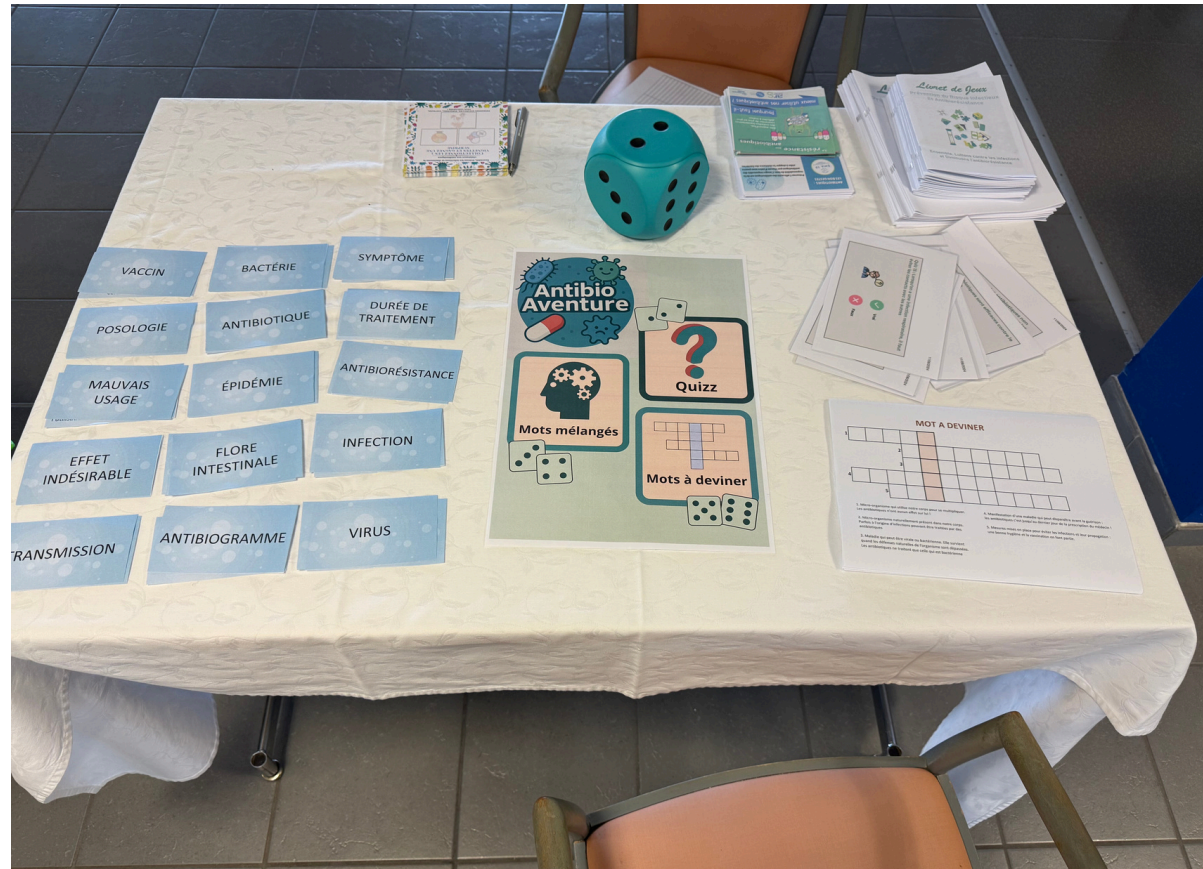


Carton de jeu





# EN IMAGES



Jeux ATB



Caisson pédagogique



Roue de PRI



# EN IMAGES





# Et demain ?



**Elargissement des actions  
dans le champ du handicap**



**Création d'un document incluant  
ATBthérapie et PRI en ESMS**



**Formations virus de l'hiver et  
vaccination**





# Merci !

Comme toute belle histoire: il a fallu du temps, de la confiance ... et un peu de café.

EMH  06.78.04.66.60

 [emh19@ch-tulle.fr](mailto:emh19@ch-tulle.fr)

EMA  06.45.38.02.34

 [ema19@ch-tulle.fr](mailto:ema19@ch-tulle.fr)